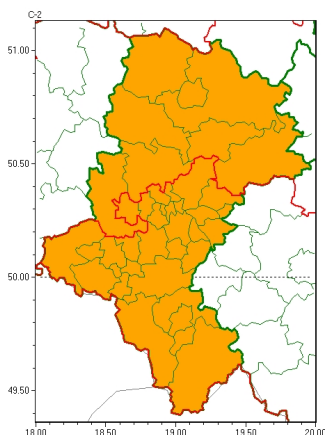


Zasięg ostrzeżeń w województwie

Opady marznące
 2026-01-22 13:49



WOJEWÓDZTWO ŚLĄSKIE
OSTRZEŻENIA METEOROLOGICZNE ZBIORCZO NR 20
WYKAZ OBOWIĄZUJĄCYCH OSTRZEŻEŃ
o godz. 13:49 dnia 22.01.2026

Zjawisko/Stopień zagrożenia	Opady marznące/2
Obszar (w nawiasie numer ostrzeżenia dla powiatu)	powiaty: będziński(7), bielski(12), Bielsko-Biała(12), bieruńsko-lędziński(6), Bytom(6), Chorzów(6), cieszyński(12), Dąbrowa Górnicza(7), Gliwice(7), Jastrzębie-Zdrój(8), Jaworzno(6), Katowice(6), mikołowski(8), Mysłowice(6), Piekary Śląskie(6), pszczyński(8), raciborski(8), Ruda Śląska(6), rybnicki(8), Rybnik(8), Siemianowice Śląskie(6), Sosnowiec(6), Świętochłowice(6), Tychy(6), wodzisławski(8), Zabrze(6), Żory(8), żywiecki(10)
Ważność	od godz. 15:00 dnia 23.01.2026 do godz. 10:00 dnia 25.01.2026
Prawdopodobieństwo	80%
Przebieg	Prognozowane są okresami słabe opady marznącego deszczu i mżawki powodujące gołoledź.
SMS	IMGW-PIB OSTRZEGA: MARZNAĆEOPADY/2 śląskie (28 powiatów) od 15:00/23.01 do 10:00/25.01.2026 marznące opady, drogi śliskie. Dotyczy powiatów: będziński, bielski, Bielsko-Biała, bieruńsko-lędziński, Bytom, Chorzów, cieszyński, Dąbrowa Górnicza, Gliwice, Jastrzębie-Zdrój, Jaworzno, Katowice, mikołowski, Mysłowice, Piekary Śląskie, pszczyński, raciborski, Ruda Śląska, rybnicki, Rybnik, Siemianowice Śląskie, Sosnowiec, Świętochłowice, Tychy, wodzisławski, Zabrze, Żory i żywiecki.
RSO	Woj. śląskie (28 powiatów), IMGW-PIB wydał ostrzeżenie drugiego stopnia o opadach marznących
Uwagi	W czasie obowiązywania ostrzeżenia, w okresie występowania dodatniej temperatury powietrza, istnieje możliwość przejściowego zaniku opadów marznących.
Zjawisko/Stopień zagrożenia	Opady marznące/2



Obszar (w nawiasie numer ostrzeżenia dla powiatu)	powiaty: Częstochowa(8), częstochowski(10), gliwicki(7), kłobucki(8), lubliniecki(7), myszkowski(10), tarnogórski(7), zawierciański(10)
Ważność	od godz. 17:00 dnia 23.01.2026 do godz. 10:00 dnia 25.01.2026
Prawdopodobieństwo	80%
Przebieg	Prognozowane są okresami słabe opady marznącego deszczu i mżawki powodujące gołoledź.
SMS	IMGW-PIB OSTRZEGA: MARZĄCEOPADY/2 śląskie (8 powiatów) od 17:00/23.01 do 10:00/25.01.2026 marznące opady, drogi śliskie. Dotyczy powiatów: Częstochowa, częstochowski, gliwicki, kłobucki, lubliniecki, myszkowski, tarnogórski i zawierciański.
RSO	Woj. śląskie (8 powiatów), IMGW-PIB wydał ostrzeżenie drugiego stopnia o opadach marznących
Uwagi	W czasie obowiązywania ostrzeżenia, w okresie występowania dodatniej temperatury powietrza, istnieje możliwość przejściowego zaniku opadów marznących.
Opracowanie niniejsze i jego format, jako przedmiot prawa autorskiego podlega ochronie prawnej, zgodnie z przepisami ustawy z dnia 4 lutego 1994r o prawie autorskim i prawach pokrewnych (dz. U. z 2006 r. Nr 90, poz. 631 z późn. zm.). Wszelkie dalsze udostępnianie, rozpowszechnianie (przedruk, kopiowanie, wiadomość sms) jest dozwolone wyłącznie w formie dosłownej z bezwzględnym wskazaniem źródła informacji tj. IMGW-PIB.	